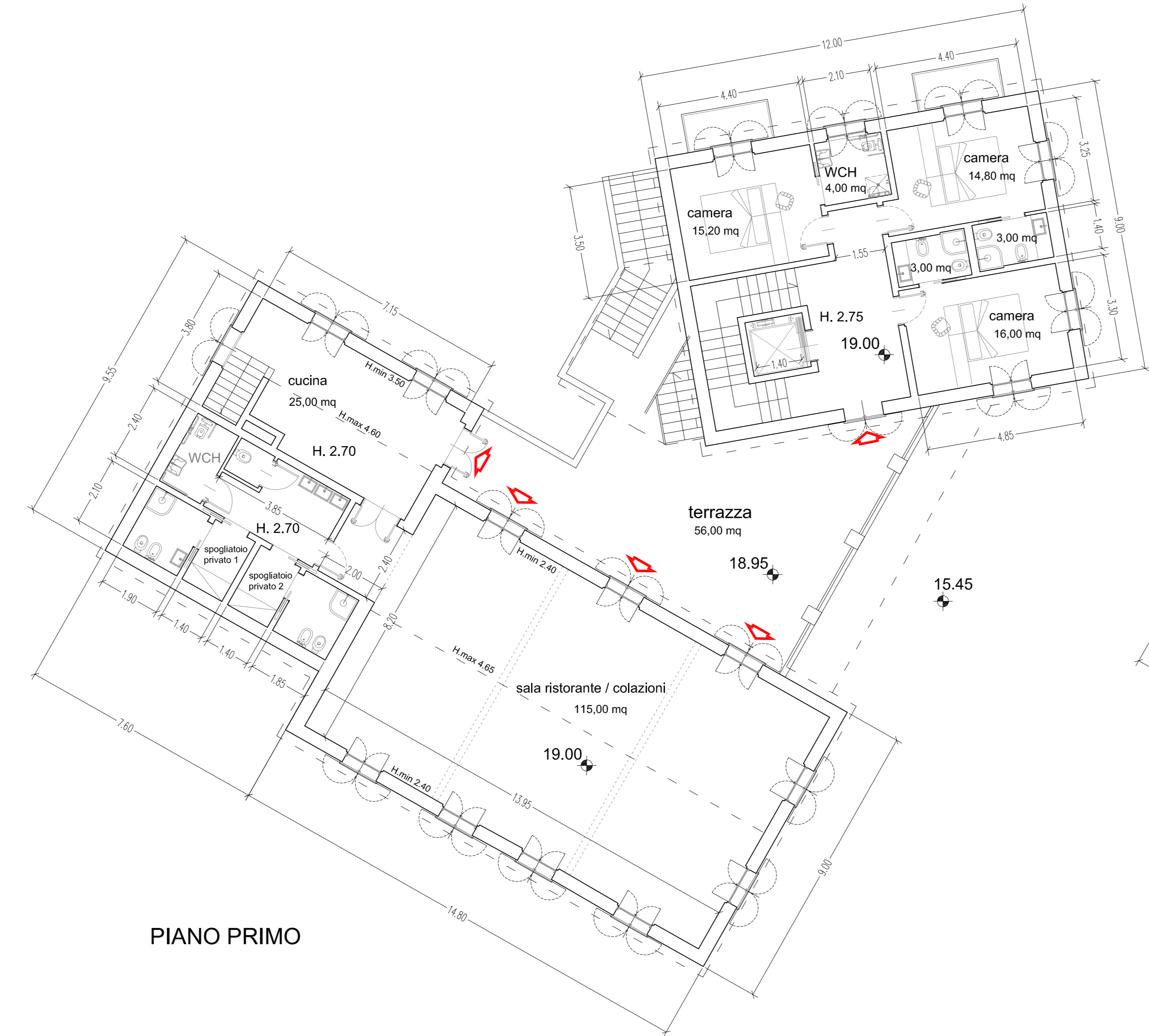
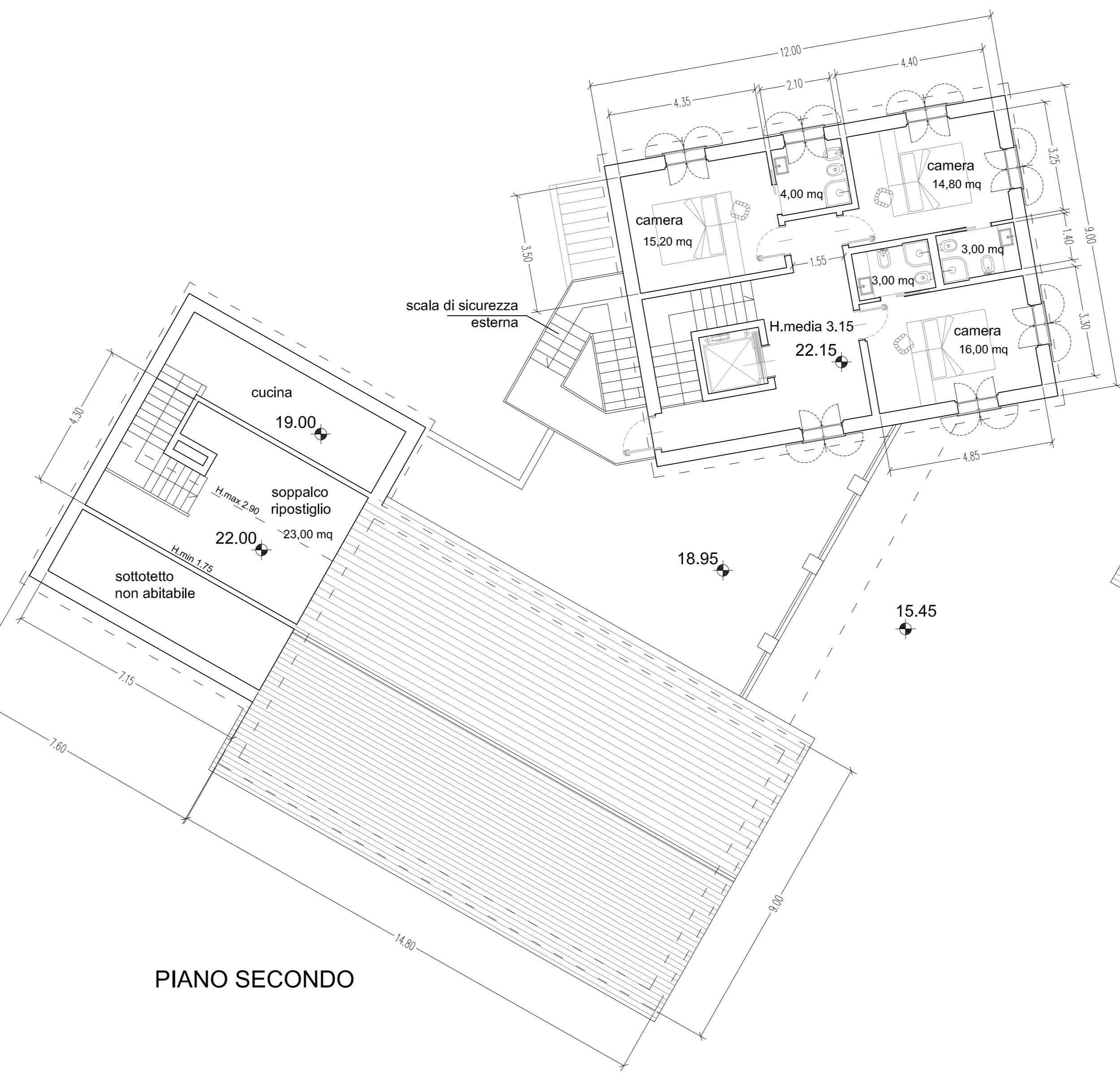


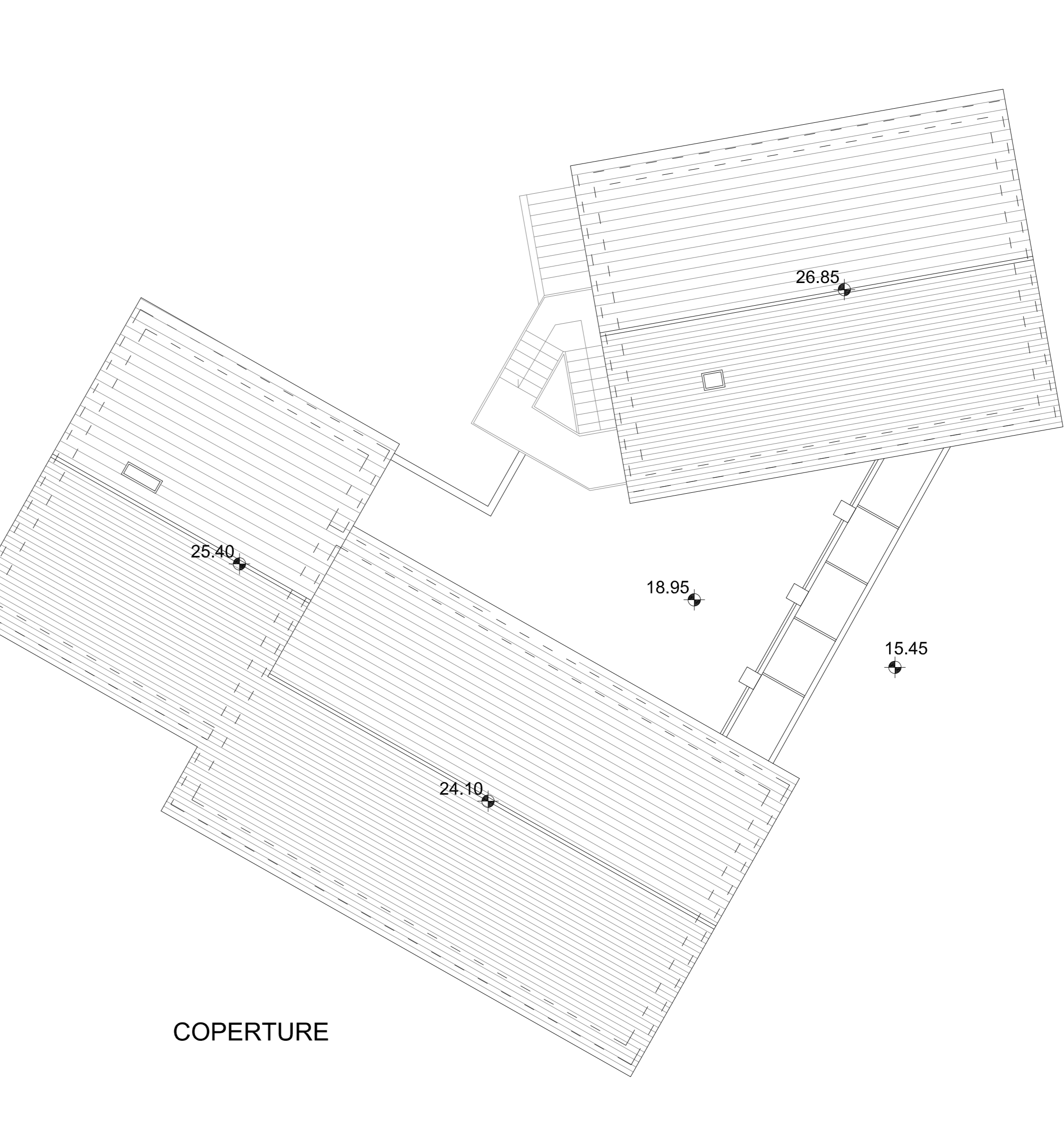
PIANO TERRA



PIANO PRIMO



PIANO SECONDO



COPERTURE

PIANO	DESTINAZIONI D'USO	SUPERFICIE NETTA DEI VANI	SUPERFICIE LORDA
TERRA	corridoio	6,00 mq	404,60 MQ
	magazzino	12,00 mq	
	locale tecnico	11,00 mq	
	reception / hall	55,00 mq	
	ufficio	10,00 mq	
	vano scala / ascensore	28,50 mq	
	servizi igienici comuni	14,00 mq	
	junior suite n. 1	36,30 mq	
	junior suite n. 2	36,20 mq	
	camera n. 3	18,20 mq	
	camera n. 4	18,10 mq	
	camera n. 5 (adatta per disabili)	19,20 mq	
suite n. 6	38,50 mq	320,10 MQ (+ 56 mq terrazza)	
vano scala / ascensore	29,00 mq		
camera n. 7 (adatta per disabili)	19,20 mq (+ 3,00 mq terrazzino)		
camera n. 8	17,80 mq (+ 3,00 mq terrazzino)		
camera n. 9	19,00 mq		
terrazza	56,00 mq		
sala colazione / ristorante	115,00 mq		
cucina	25,00 mq (+ 23,00 mq soppalco)		
servizi igienici comuni	12,00 mq		
servizi igienici e spogliatoi per il personale	15,00 mq		
vano scala / ascensore	29,00 mq		109,10 MQ
camera n. 10	19,20 mq		
camera n. 11	17,80 mq		
camera n. 12	19,00 mq		

TAV. 06 PROG. VARIANTE Opere in variante a Permesso di Costruire n. 560 del 05/11/2009
 - Realizzazione complesso turistico alberghiero in Via Fabbrica Valle - 16039 SESTRILLEVANTE (GE)

Proprietà: Signori Calvata
 Piazza Reale n. 34/1
 16039 - Sestri Levante (GE)

PIANTE
 scala: 1:100 data: luglio 2012 agg: mag. 2015

DOTT.SSA ELISABETTA CAROZZO ARCHITETTO - Albo Architetti prov.GE n°3947
 c.f. CR2 LBT 80945 C0215
 16039 Sestri Levante GE Via Tru Paggi 30/4
 cell 3205552744 e-mail elisabetta.carozzo@yahoo.it

DOTT. FELICE PELLE ARCHITETTO - Albo Architetti prov.GE n°3674
 c.f. PRL FLC 80512 D969N
 16039 Sestri Levante GE Via Liguria 7/7
 tel. 0185 44147 cell 3493296943 e-mail fpelle@libero.it

VITTORIO BREGANTE GEOMETRA - Albo Geometri prov.GE n°2555
 c.f. BRG VTR 66821 C021W
 16039 Sestri Levante GE Via Sara 39
 tel. 0185 458036 e-mail vittorio.bregante@gmail.com