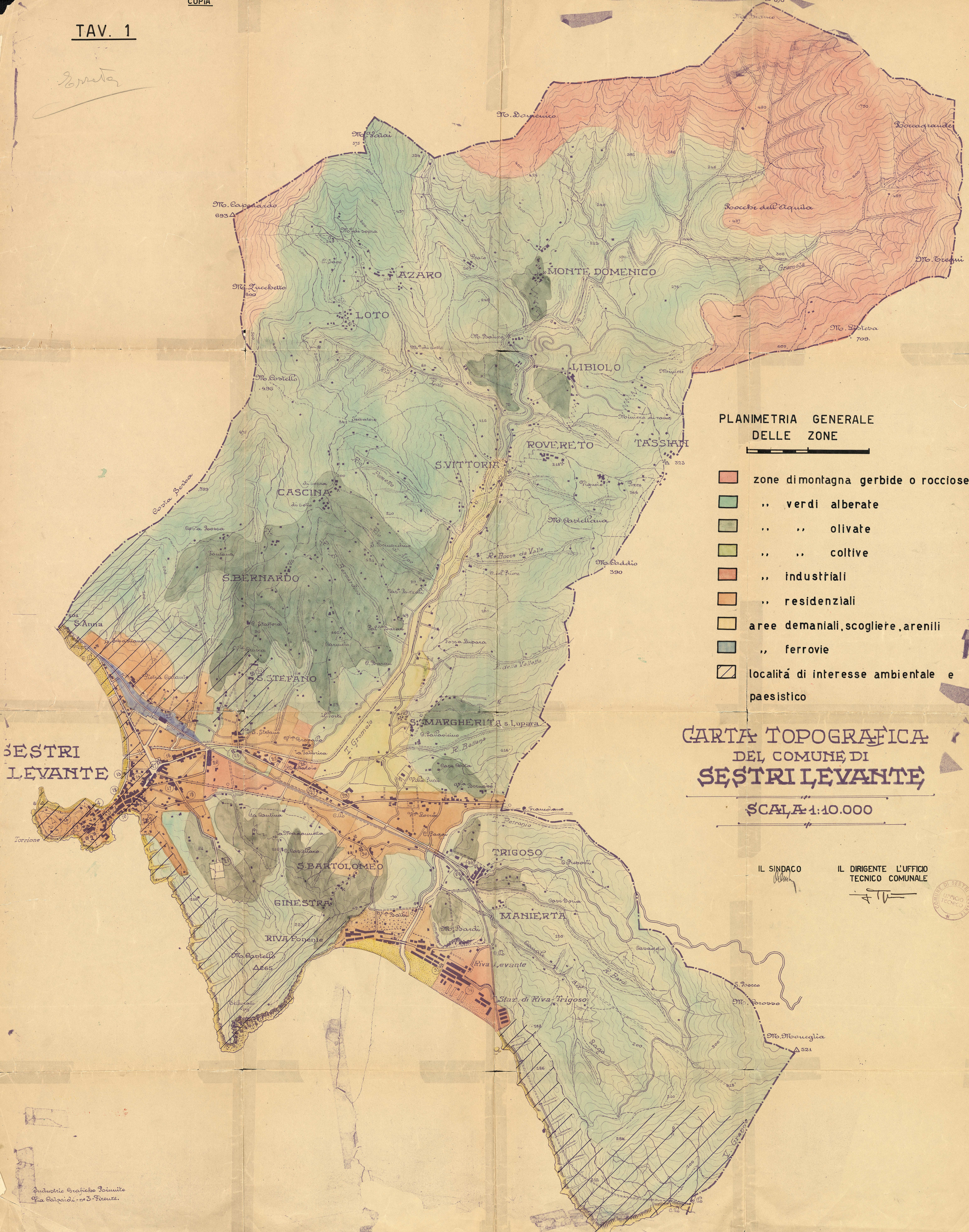


Sestri



PLANIMETRIA GENERALE
DELLE ZONE

- zone di montagna gerbide o rocciose
- .. verdi alberate
- olivate
- coltivate
- .. industriali
- .. residenziali
- aree demaniali, scogliere, arenili
- .. ferrovie
- località di interesse ambientale e paesistico

CARTA TOPOGRAFICA
DEL COMUNE DI
SESTRI LEVANTE

SCALA 1:10.000

IL SINDACO
[Signature]

IL DIRIGENTE L'UFFICIO
TECNICO COMUNALE
[Signature]

