

REDAZIONE STUDIO AVVENENTE E GIARDINO ARCHITETTI ASSOCIATI  
ARCHITETTO MARCO AVVENENTE  
ARCHITETTO SAVERIO GIARDINO

COLLABORATORI DOTT.ING. CLAUDIO MACRÌ  
DOTT.ARCH. SAVERIA CARDONA  
DOTT. ALBERTO UPARITTI

ASPETTI AGRO-FORESTALI DOTT.AGR. ANGELO COSIGLIERI

ASSETTI GEOLOGICI DOTT.GEOL. ELISABETTA BARBORO

INDAGINI IDRAULICHE DOTT.ING. ROBERTO TOSI PORCARI

COORDINAMENTO-SERVIZIO URBANISTICO DEL COMUNE  
DOTT.ARCH. LUISA STEFANI  
DOTT.ARCH. RITA MURADORE

ELABORAZIONI GRAFICHE/IGLS.: SERVIZIO URBANISTICO DEL COMUNE  
GEOL. GABRIELE CAROZZO

PROGETTO DEFINITIVO di P.U.C.  
CARTA DI ZONIZZAZIONE E SUSCETTIVITA'  
D'USO DEL TERRITORIO

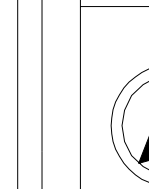
IL SINDACO

IL SEGRETARIO COMUNALE

PROGETTO DEFINITIVO ADOTTATO CON DELIBERA C.C.- N. 4 DEL 14/01/2003  
PROGETTO DEFINITIVO APPROVATO CON DELIBERA C.C.- N. 25 DEL 05/05/2003

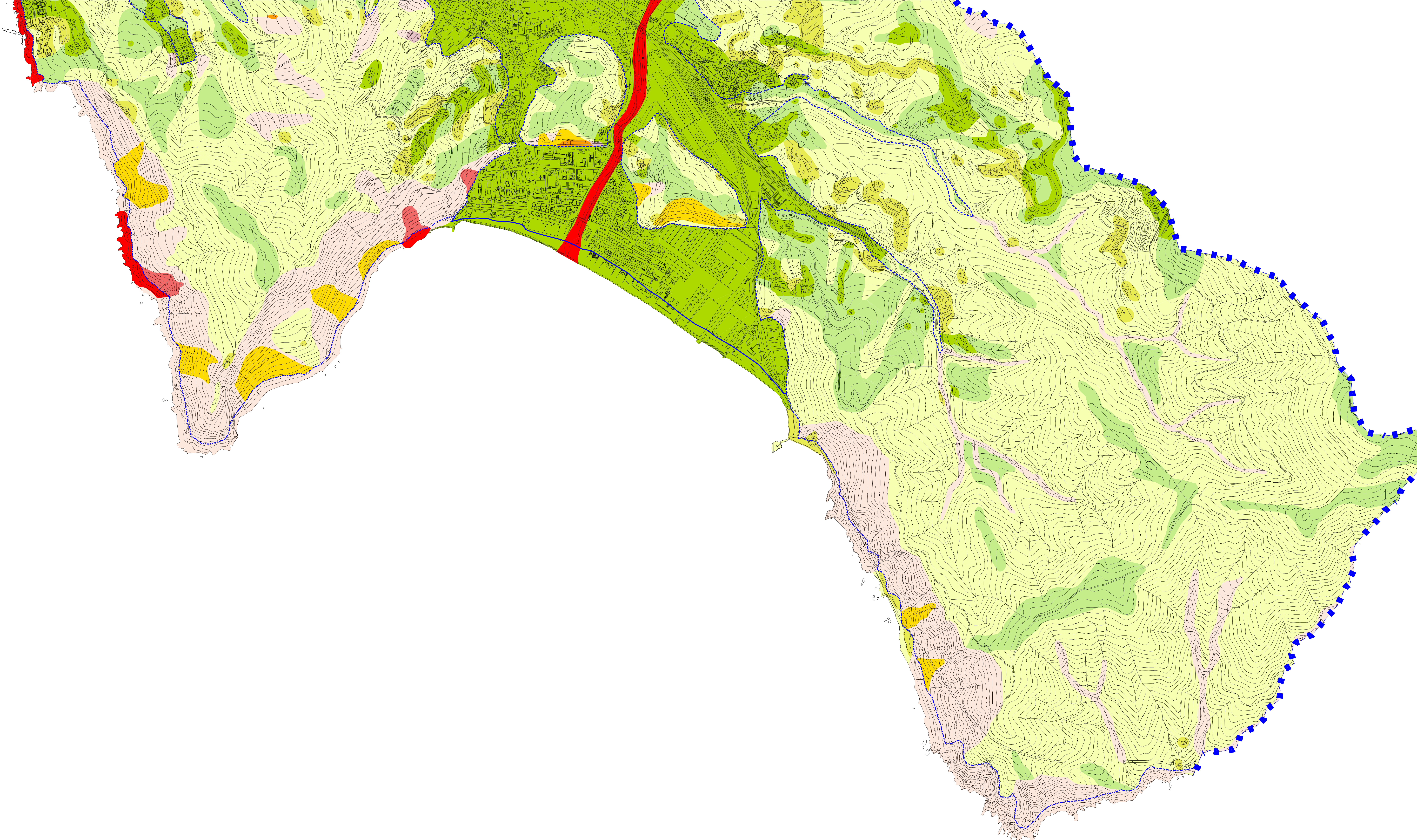
DATA: MAGGIO 2003

SCALA 1 : 5000



SCALA METRICA

TAV. 6c



Legenda:

AMBITO DI FONDOVALLE (a)		AMBITO DI VERSANTE (b)	
<b>Classe I</b> Inondabile Non inondabile	Are non critiche	<b>Classe I</b> Inondabile Non inondabile	Ib - Are non critiche
<b>Classe II</b> Inondabile Non inondabile	Ila - Are con criticita' puntuali e moderate	<b>Classe II</b> Inondabile Non inondabile	Iib - Are con criticita' puntuali e moderate
<b>Classe IV</b> Inondabile Non inondabile	Iva - Are con criticita' di livello elevato sia puntuali che diffuse	<b>Classe III</b> Inondabile Non inondabile	Iib - Are con criticita' di livello medio e diffuso
<b>AMBITO DI COSTA (c)</b>		<b>Classe III</b> Inondabile Non inondabile	Iib1 - Are con criticita' di livello medio e diffuso (frane quiescenti, relitte e paludiformi)
<b>Classe I</b> Inondabile Non inondabile	Ic - Are non critiche	<b>Classe IV</b> Inondabile Non inondabile	Ivb - Are con criticita' di livello elevato sia puntuali che diffuse
<b>Classe II</b> Inondabile Non inondabile	Iic - Are con criticita' puntuali e moderate		
<b>Classe III</b> Inondabile Non inondabile	Iic - Are con criticita' di livello medio e diffuso		
<b>Classe IV</b> Inondabile Non inondabile	Ivc - Are con criticita' di livello elevato sia puntuali che diffuse		

	Delimitazione di ambito: COSTA - FONDOVALLE
	Delimitazione di ambito: VERSANTE - FONDOVALLE
	Delimitazione di ambito: COSTA - VERSANTE
	Limite comunale