

REDAZIONE STUDIO AVVENENTE E GIARDINO ARCHITETTO MARCO AVVENENTE ARCHITETTO SAVERIO GIARDINO
COLLABORATORI DOTT.ING. CLAUDIO MACRÌ DOTT.ARCH. SAVERIA CARDONA DOTT. ALBERTO UPARITTI
ASPETTI AGRICO-FORESTALI DOTT.AGR. ANGELO COSIGLIERI
ASPETTI GEOLOGICI DOTT.GEOL. ELISABETTA BARBORO
INDAGINI IDRAULICHE DOTT.ING. ROBERTO TOSI PORCARI
COORDINAMENTO-SERVIZIO URBANISTICO DEL COMUNE DOTT.ARCH. LUISA STEFANI DOTT.ARCH. RITA MURADORE
ELABORAZIONI GRAFICHE/IGLS.: SERVIZIO URBANISTICO DEL COMUNE GEOM. GABRIELE CAROZZO

PROGETTO DEFINITIVO di P.U.C.
CARTA DI ZONIZZAZIONE E SUSCETTIVITA'
D'USO DEL TERRITORIO

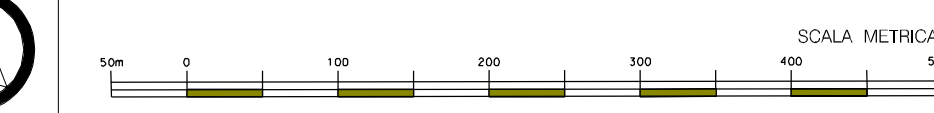
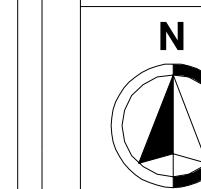
IL SINDACO

IL SEGRETARIO COMUNALE

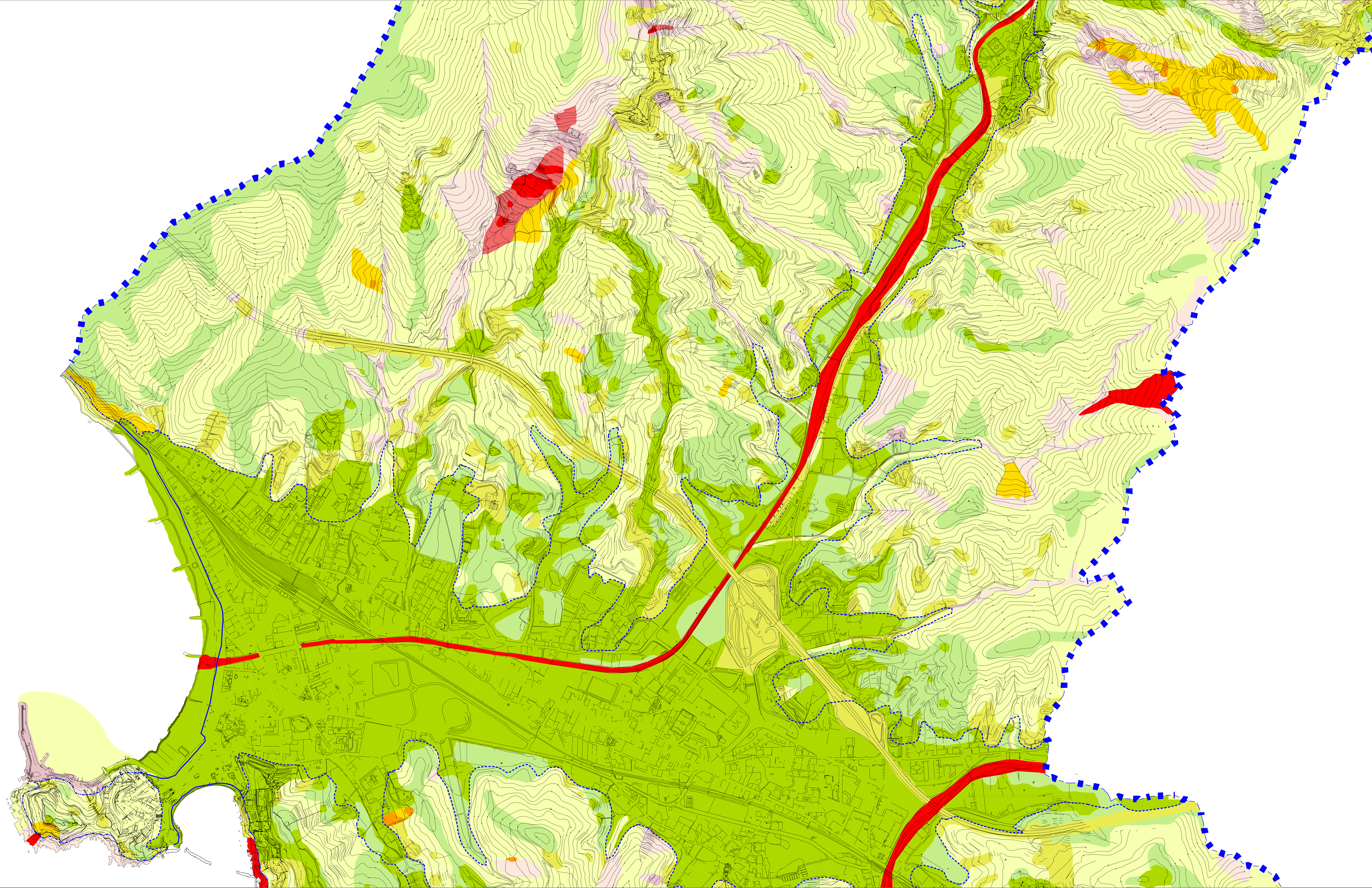
PROGETTO DEFINITIVO ADOTTATO CON DELIBERA C.C.- N. 4 DEL 14/01/2003
PROGETTO DEFINITIVO APPROVATO CON DELIBERA C.C.- N. 25 DEL 05/05/2003

DATA: MAGGIO 2003

SCALA 1 : 5000



TAV. 6b



Legenda:

AMBITO DI FONDOVALLE (a)		AMBITO DI VERSANTE (b)	
Classe I Inondabile Non inondabile	Are non critiche	Classe I Inondabile Non inondabile	Ib - Are non critiche
Classe II Inondabile Non inondabile	Ila - Are con criticita' puntuali e moderate	Classe II Inondabile Non inondabile	Ib - Are con criticita' puntuali e moderate
Classe IV Inondabile Non inondabile	Iva - Are con criticita' di livello elevato sia puntuali che diffuse	Classe III Inondabile Non inondabile	Iib - Are con criticita' di livello medio e diffuso
AMBITO DI COSTA (c)		Classe III Inondabile Non inondabile	Iib1 - Are con criticita' di livello medio e diffuso (frane quietescenti, relitte e paleofranchi)
Classe I Inondabile Non inondabile	Ic - Are non critiche	Classe IV Inondabile Non inondabile	Ivb - Are con criticita' di livello elevato sia puntuali che diffuse
Classe II Inondabile Non inondabile	Iic - Are con criticita' puntuali e moderate		
Classe III Inondabile Non inondabile	Iic - Are con criticita' di livello medio e diffuso		
Classe IV Inondabile Non inondabile	Ivc - Are con criticita' di livello elevato sia puntuali che diffuse		

- Delimitazione di ambito: COSTA - FONDOVALLE
- Delimitazione di ambito: VERSANTE - FONDOVALLE
- Delimitazione di ambito: COSTA - VERSANTE
- Limite comunale