

REDAZIONE STUDIO AVVENENTE E GIARDINO ARCHITETTO MARCO AVVENENTE ARCHITETTO SAVERIO GIARDINO  
COLLABORATORI DOTT.Arch. CLAUDIO MACRÌ DOTT.Arch. SAVERIA CARDONA DOTT. ALBERTO UPARITTI  
ASPETTI AGRICO-FORESTALI DOTT.AGR. ANGELO COSIGLIERI  
ASSETTI GEOLOGICI DOTT.GEOL. ELISABETTA BARBORO  
INDAGINI IDRAULICHE DOTT.ING. ROBERTO TOSI PORCARI  
COORDINAMENTO-SERVIZIO URBANISTICO DEL COMUNE DOTT.Arch. LUISA STEFANI DOTT.Arch. RITA MURADORE  
ELABORAZIONI GRAFICHE/GLIS.: SERVIZIO URBANISTICO DEL COMUNE GEOM. GABRIELE CAROZZO

PROGETTO DEFINITIVO di P.U.C.  
CARTA DI ZONIZZAZIONE E SUSCETTIVITA'  
D'USO DEL TERRITORIO

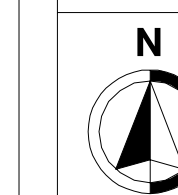
IL SINDACO

IL SEGRETARIO COMUNALE

PROGETTO DEFINITIVO ADOTTATO CON DELIBERA C.C.- N. 4 DEL 14.01.2003  
PROGETTO DEFINITIVO APPROVATO CON DELIBERA C.C.- N. 25 DEL 05.05.2003

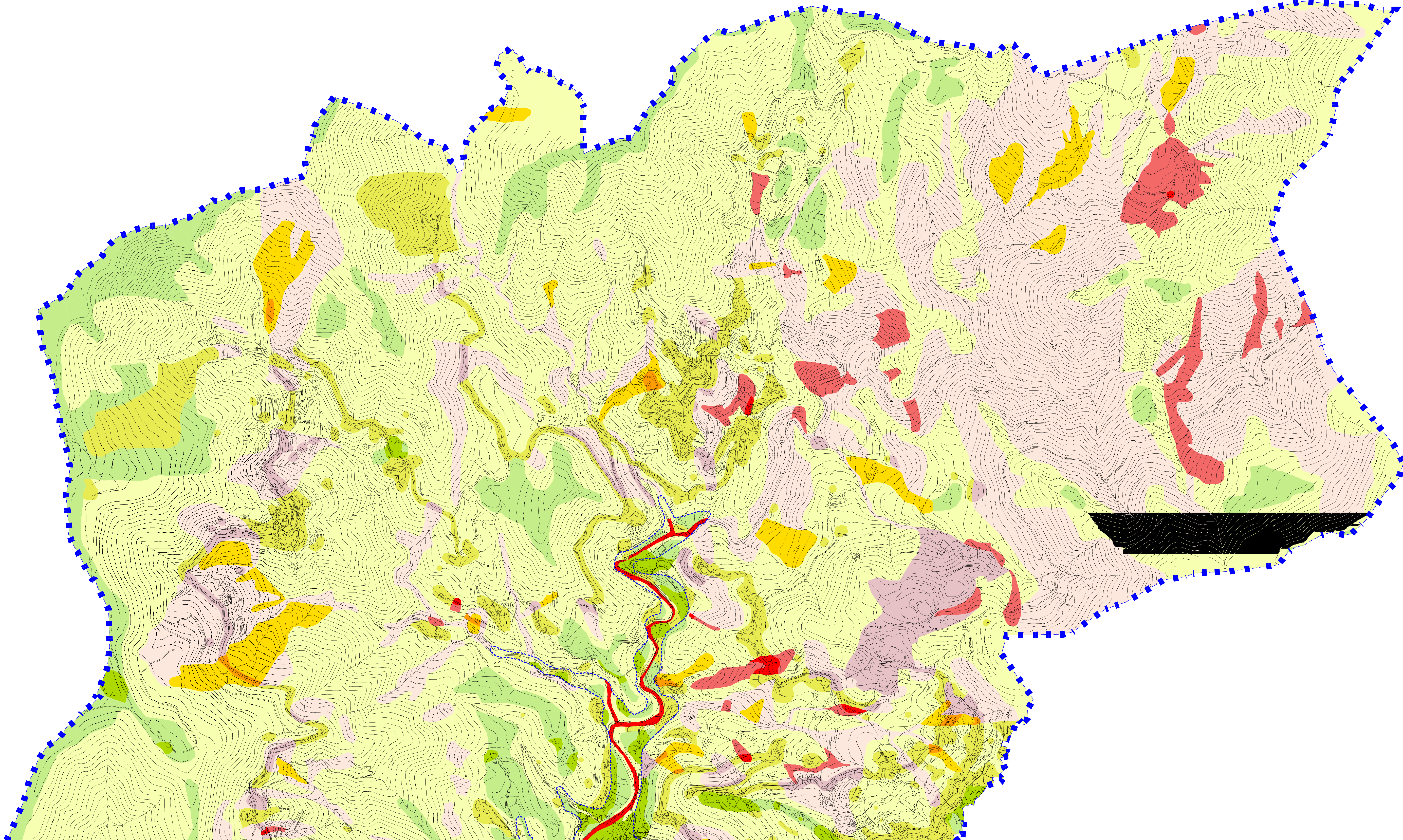
DATA: MAGGIO 2003

SCALA 1 : 5000



SCALA METRICA

TAV. 6a



Legenda:

AMBITO DI FONDOVALLE (a)		AMBITO DI VERSANTE (b)	
Classe I Inondabile Non inondabile	Are non critiche	Classe I Inondabile Non inondabile	Ib - Are non critiche
Classe II Inondabile Non inondabile	Ila - Are con criticita' puntuali e moderate	Classe II Inondabile Non inondabile	IId - Are con criticita' puntuali e moderate
Classe IV Inondabile Non inondabile	Iva - Are con criticita' di livello elevato sia puntuali che diffuse	Classe III Inondabile Non inondabile	IIId - Are con criticita' di livello medio e diffuso
AMBITO DI COSTA (c)		Inondabile Non inondabile	IIb1 - Are con criticita' di livello medio e diffuso (frane quiescenti, relitte e paleofranchi)
Classe I Inondabile Non inondabile	Ic - Are non critiche	Classe IV Inondabile Non inondabile	Iv - Are con criticita' di livello elevato sia puntuali che diffuse
Classe II Inondabile Non inondabile	Iic - Are con criticita' puntuali e moderate		
Classe III Inondabile Non inondabile	Iic - Are con criticita' di livello medio e diffuso		
Classe IV Inondabile Non inondabile	Ivc - Are con criticita' di livello elevato sia puntuali che diffuse		

	Delimitazione di ambito: COSTA - FONDOVALLE
	Delimitazione di ambito: VERSANTE - FONDOVALLE
	Delimitazione di ambito: COSTA - VERSANTE
	Limite comunale